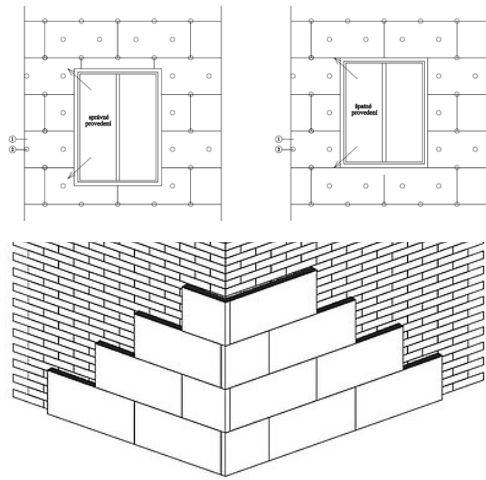




LEGENDA MATERIÁLŮ

	omítka silikátová - bílá, odstín D52		pozinkovaný plech
	omítka silikátová odstín D53		minerální vlna tl. 160 mm, rozměr 1000x600 mm kotvená pomocí talířové hmoždinky
	soklová omítka - bílá, odstín D52		extrudovaný polystyren
	zábradlí z perforovaného plechu RAL 2 60 27		omítka silikátová - odstín A15
	zábradlí z perforovaného plechu RAL 2 60 18		omítka silikátová - odstín A03
	zábradlí z perforovaného plechu RAL 2 60 32		omítka silikátová - odstín A36
	zábradlí z perforovaného plechu RAL 2 60 19		omítka silikátová - odstín A04



**Poznámka:** Všechny rozměry je třeba ověřit na místě.

Izolační desky se lepí zásadně na vazbu s minimálním přesahem 20 cm.

Obložení otvorů se provede tak, aby křížení spár desek bylo nejméně 10 cm od rohu.

Minerální vlna bude třídy reakce na oheň A1 nebo A2.

Nejmenší vzdálenost osazení hmoždinky od rohů je 10 cm.

Izolační desky budou lepeny celoplošně a kotveny pomocí talířových hmoždinek.

Na nárožích budou osazeny rohové lišty.

Stávající svody hromosvodu budou vyměněny za nové.

Hromosvod na střeše bude zachován a upraven dle potřeby.

Okolo ostění použita tloušťka izolačních desek min. 40mm

Do výšky 3m nad terén bude proveden antigrffiti nátěr.

Odstín omítek i zábradlí bude architektem odsouhlasen na vzorku.

Okolo ostění a nadpraží oken a dveří bude použita tepelná izolace min. tloušťky 40 mm

Uložení exteriérového svítidla s led páskem bude uloženo do tepelné izolace tl.60 mm

Po zjištění polohy vyztuže v panelu se určí přesné umístění otvoru pro provětrávací průduch.

Pod okny jsou umístěny na středu oken přívody čerstvého vzduchu o rozměru 100x100 mm s krycí mřížkou 150x 150 mm

Odstín markýz a č.p. budou shodné a odsouhlasené architektem.

±0.000 = 443,110 m.n.m. B.p.v.

Revitalizace panelových domů

pro město Domažlice, náměstí Míru 1, 344 20 Domažlice - zastoupené Domažlickou správou nemovitostí spol. s.r.o.

NAVRHL Ing.arch. Ivan Březina Ing.arch. Martin Březina Ing.arch. Václav Matějka Ing.arch. Šárka Ullwerová Ing.arch. Martina Jamborová	ZAKÁZKA Dokumentace pro provedení stavby Revitalizace panelových domů pro město Domažlice bytový dům v ulici 17.listopadu č.p. 249-250	OBSAH	<b>MEPRO s.r.o.</b> architektonický ateliér nám. Před bateriemi 912/6 162 00 Praha 6
SCHVÁLIL Dipl.ing.arch. I.BŘEZINA	POHLED SV	DATUM ŘÍJEN 2014	ARCH. ČÍSLO 19 - 07/14 09
DRUH DOKUMENTACE DPS			
MĚŘÍTKO 1 : 50			
KOTOVÁNO V mm			